



## کرم رنگ موی 120 میک ٹاویپ حاوی کراتین و روغن آرگان

FORMULATED BY:



SINCE 1977  
JOS. H. LOWE & SONS, INC.

- بدون سولفات و حاوی کمترین میزان آمونیاک
- پوشش دهی کامل موهای سفید و خاکستری
- آبرسان و نرم کننده مو ، نسبت رنگ به اکسیدان
- دارای ۱۰۸ رنگ متنوع

مشاهده کاتالوگ رنگ ها



ستاره زیبایی



تلفون: (021) 77248829

BeautyMarShop.com

واتس‌آپ: 09911549524

www.beautymarshop.com

کاتالوگ گرم رنگ مو 120 میله ناوایه

طبیعی



طبیعی قوی



دودی



دودی بنفش (پاستلی)

مرواریدی



زنبقونی



ستاره زیبایی



تلفن: 021) 77248829  
وبسایت: 09911549524  
BeautyStarShop.com  
www.beautystarshop.com

طلایی



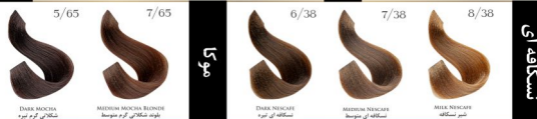
5/3: LIGHT GOLDEN BROWN (قهوه ای طلایی روشن)  
6/3: DARK GOLDEN BLONDE (بلوند طلایی تیره)  
7/3: MEDIUM GOLDEN BLONDE (بلوند طلایی متوسط)  
8/3: LIGHT GOLDEN BLONDE (بلوند طلایی روشن)  
9/3: VERY LIGHT GOLDEN BLONDE (بلوند طلایی خیلی روشن)  
10/3: ULTRA-LIGHT GOLDEN BLONDE (بلوند طلایی فوق العاده روشن)



6/32: DARK BEIGE BLONDE (بلوند بژ تیره)  
7/32: MEDIUM BEIGE BLONDE (بلوند بژ متوسط)  
8/32: LIGHT BEIGE BLONDE (بلوند بژ روشن)  
9/32: VERY LIGHT BEIGE BLONDE (بلوند بژ خیلی روشن)  
10/32: ULTRA-LIGHT BEIGE BLONDE (بلوند بژ فوق العاده روشن)



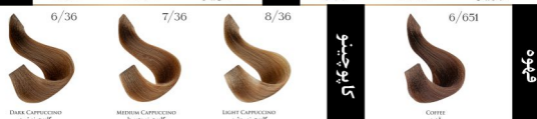
5/364: LIGHT CINNAMON BROWN (قهوه ای دارچینی روشن)  
6/364: DARK CINNAMON BLONDE (بلوند دارچینی تیره)  
7/364: MEDIUM CINNAMON BLONDE (بلوند دارچینی متوسط)  
6/63: DARK CHOCO (شکلاتی تیره)  
8/63: LIGHT CHOCO (شکلاتی روشن)



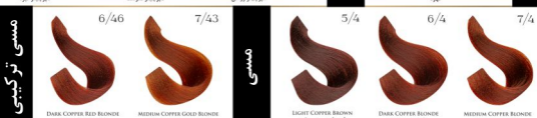
5/65: DARK MOCHA (شکلاتی گرم تیره)  
7/65: MEDIUM MOCHA BLONDE (بلوند شکلاتی گرم متوسط)  
6/38: DARK NESCAFE (نسکافه ای تیره)  
7/38: MEDIUM NESCAFE (نسکافه ای متوسط)  
8/38: MILK NESCAFE (شیر نسکافه)



6/34: DARK HONEY (عسلی تیره)  
7/34: MEDIUM HONEY (عسلی متوسط)  
8/34: LIGHT HONEY (عسلی روشن)  
6/063: DARK CARAMEL (کارامل تیره)  
7/063: MEDIUM CARAMEL (کارامل متوسط)  
8/063: LIGHT CARAMEL (کارامل روشن)



6/36: DARK CAPPUCCINO (کاپوچینو تیره)  
7/36: MEDIUM CAPPUCCINO (کاپوچینو متوسط)  
8/36: LIGHT CAPPUCCINO (کاپوچینو روشن)  
6/651: COFFEE (قهوه)



6/46: DARK COPPER RED BLONDE (بلوند مس قرمز تیره)  
7/43: MEDIUM COPPER GOLD BLONDE (بلوند مسی طلایی متوسط)  
5/4: LIGHT COPPER BROWN (قهوه ای مسی روشن)  
6/4: DARK COPPER BLONDE (بلوند مسی تیره)  
7/4: MEDIUM COPPER BLONDE (بلوند مسی متوسط)



4/60: MEDIUM SOLAR BRONZE (برنز متوسط)  
5/60: LIGHT SOLAR BRONZE (برنز روشن)  
6/60: DARK SOLAR BRONZE BLONDE (بلوند برنز تیره)  
7/60: MEDIUM SOLAR BRONZE BLONDE (بلوند برنز متوسط)

بژ

شکلاتی

مocha

نسکافه ای

عسلی

کاراملی

کاپوچینو

قهوه

مسی ترکیبی

مسی

برنز



ستاره زیبایی



تلفن: 021) 77248829  
وبسایت: 09911549524  
BeautyStarShop.com  
www.beautystarshop.com

فندقی



5/53  
قهوه ای فندقی روشن



6/53  
بلوند فندقی تیره

تانباکویی



5/58  
قهوه ای تاناکویی روشن



6/58  
بلوند تاناکویی تیره



7/58  
بلوند تاناکویی متوسط



5/66  
آلباویس تیره



6/66  
آلباویس متوسط



7/66  
آلباویس روشن

آلباویس



6/88  
بلوند قرمز آتشین تیره



7/88  
بلوند قرمز آتشین متوسط

قرمز آتشین



4/76  
بادمجانی تیره



5/67  
قهوه ای بادمجانی روشن



6/67  
بلوند بادمجانی تیره



7/67  
بلوند بادمجانی متوسط

بادمجانی



12/3  
طلائی پلاتینه



12/71  
مرواریدی پلاتینه



12/32  
بژ پلاتینه



12/21  
زغونی دودی پلاتینه



12/47  
مس بنفش پلاتینه



12/67  
شامپاینی



12/48  
بلوند مس بنفش خاص

پلاتینه خاص



0/10  
آبی



0/11  
دودی



0/88  
نقره ای



0/22  
سبز

واریاسیون



0/77  
بنفش



0/33  
قرمز



000  
روشن کننده

تناژ رنگ / اکسیدان مناسب

برای رنگ های تیره و رنگساز ۱۰ حجمی

برای روشن تر کردن ۱ پایه ۲۰ حجمی

برای روشن کردن تا ۲ پایه ۳۰ حجمی

برای روشن کردن تا ۳ پایه ۴۰ حجمی

برای روشن تر کردن تا ۵ پایه جهت رنگ های پایه ۱۲ ( پلاتینه خاص) ۴۰ حجمی



**ستاره زیبایی**









پشتیبانی (021) 77248829 ☎  
 واتس‌آپ 09911549524 📞

BeautyStarShop.com  
 www.beautystarshop.com

## روش مصرف:

۱) محتویات یک تیوپ ۱۲۰ میلی رنگ موی ناوایی را با کرم اکسیدان ۱۸۰ میلی ۶٪ یا ۹٪ ناوایی در یک ظرف غیرفلزی ریخته و خوب به هم بزنید تا کاملاً مخلوط شوند.

## طریقه آماده سازی:

۲) رنگ کردن موها برای اولین بار: ابتدا ساقه موها را از قسمت ۲ سانت مانده به ریشه به رنگ آغشته کنید، بعد از ۲۰ دقیقه ریشه موها را نیز به رنگ آغشته نمایید. (در صورت تمایل می توانید از گرمای ملایم سشوار جهت سرعت در رنگ پذیری استفاده کنید.)

## ۳) رنگ کردن موهای تازه رشد کرده:

ابتدا قسمت های تازه رشد کرده موها را رنگ کرده، بعد از ۲۰ دقیقه مکث بقیه قسمت های مو را به رنگ آغشته نموده و زمان رنگ گذاری را کامل کنید.

## ۴) شستشو:

بعد از انجام مراحل فوق موها را با آب ولرم و شامپوهای خنثی شستشو دهید و جهت براقیت و نرمی مو، از سرم موهای ناوایی استفاده نمایید.

## ۵) واریاسیون ها:

رنگ های قوی هستند که به تنهایی مورد استفاده قرار نمی گیرند بلکه برای ایجاد سایه های دلخواه یا پوشاندن سایه های ناخواسته به مقدار کم با سایر رنگ ها مخلوط می گردند.

## ۶) احتیاط:

قبل از مصرف تست حساسیت بر روی پوست انجام شود. دور از دسترس کودکان نگهداری شود. جهت رنگ کردن ابرو و مژه استفاده نشود. محصول در جای خشک، خنک و دور از نور نگهداری شود. هنگام مصرف از دستکش مناسب استفاده شود.

